

## **Dulle Griet**

Sortie : Automne 2006

Un nouvel album de Bois-Maury est toujours un petit événement en soi. D'une part, parce qu'ils se font rares (le précédent album date tout de même de 2001), d'autre part, parce que, depuis la fin de la série « les Tours de Bois-Maury », un nouveau lieu et une nouvelle époque sont mis chaque fois à l'honneur : la Sicile au 13<sup>ème</sup> siècle dans « Assunta », l'Espagne de la Reconquista au 14<sup>ème</sup> dans Rodrigo. Cette fois-ci, c'est la Flandre du milieu du 16<sup>ème</sup> siècle qui s'y colle !

Cependant, cet album se démarque des autres car, pour une fois (une fois n'est pas coutume, on rassure tout de suite les amoureux du chevalier déchu), Bois-Maury n'est pas le personnage principal mais n'est qu'un des protagonistes du récit. Mais qui est donc alors le personnage central ? Peut-être tout simplement ... « Dulle Griet » !



### **« Dulle Griet », qu'est-ce que c'est ?**

« Dulle Griet », en français « Margot l'Enragée », est un tableau de Pierre Bruegel qui date 1563 et met en scène une femme démente qui semble fuir une ville en flammes submergée par l'invasion de créatures démoniaques, après qu'elle s'y est rendue coupable de rapine.

*Dulle Griet par Pieter Bruegel (Museum Mayer Van Den Bergh, Anvers)*

On peut alors conclure que le tableau est en quelque sorte le personnage central de l'album, son prétexte et le moteur en filigrane du récit.

Hermann s'est donc amusé à adapter quelque peu son style à celui de Bruegel. Voici un exemple frappant qui rappelle les paysages d'hiver peints par le grand maître.



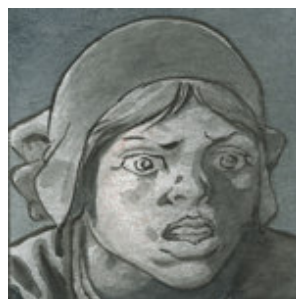
Mais retournons à la présentation du récit.

Personnage directement issu du tableau, Griet (Margot) est donc un des personnages de l'histoire. Cependant, le tableau seul ne donne pas au récit tous ses personnages, il y en a bien heureusement d'autres. A commencer par la fille de Griet, Tinne, qui va croiser directement la route de Bois-Maury et le recueillir car ce dernier, malade, vacillant et transi de froid, paraît avoir été frappé par le Diable lui-même. Et puis, il y a Toone, le petit ami de Tinne dont la vie va basculer dans le cauchemar le plus noir. Et son ami Romme. Ainsi que l'énigmatique Hugo qui ensorcelle Griet. Et enfin, l'ineffable Kleinbier dont la vénalité va faire basculer la vie de tout ce joli monde.

Mais la présentation ne serait pas complète si elle n'englobait le climat délétère qui régnait à l'époque avec l'Inquisition menée par le Doyen de Renaix, Titelman, et qui annonçait la folie meurtrière, quelques années plus tard, du Duc d'Albe envoyé par Philippe II dans les Flandres pour mater les esprits enclins à rejoindre la Réforme. L'ambiance décrite dans l'album et les personnages qui y sont façonnés, et voilà que l'attention est portée sur l'autre source d'inspiration majeure du récit, doivent en bonne partie au chef d'œuvre de Charles De Coster, « Tyl l'Espiègle. » Fort heureusement, il ne s'agit pas d'un simple copier/coller et, si certains éléments de référence au roman peuvent être facilement reconnaissables, la trame, elle, zigzague selon son bon plaisir entre toutes ces influences et se développe de manière propre et originale.



Toone



Tinne



Titelman



Un certain air de Tyl l'Espiègle...